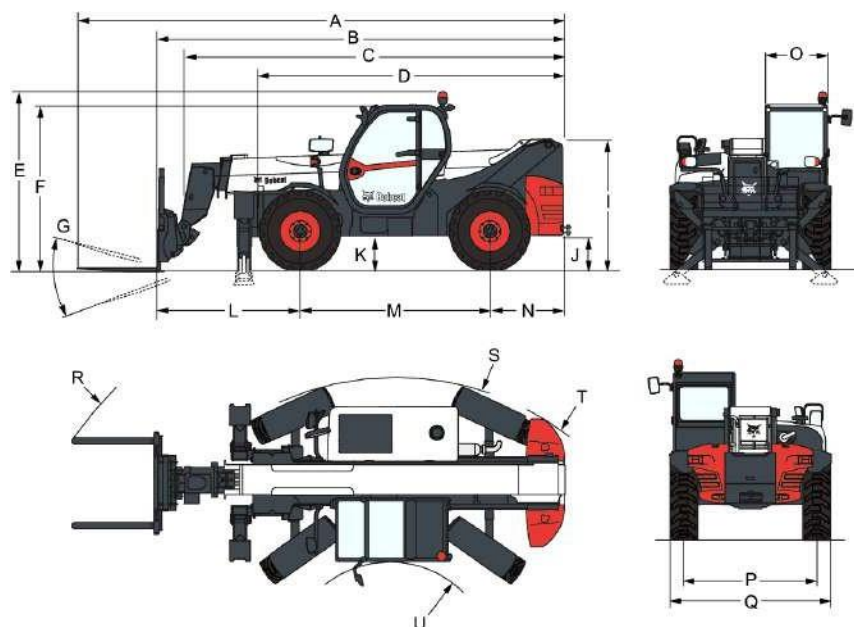


### Размеры



|   |           |
|---|-----------|
| (A) Общая длина (с вилами)                                    | 7313.0 mm |
| (B) Общая длина (рама вил)                                    | 6108.0 mm |
| (C) Общая длина (без навесной рамы)                           | 6052.0 mm |
| (D) Общая длина (от передних шин до задней части машины)      | 4573.0 mm |
| (E) Общая высота (с проблесковым фонарем)                     | 2673.0 mm |
| (F) Общая высота  | 2480.0 mm |
| (G) Угол вращения кузова                                      | 124.0°    |
| (I) Высота задней части машины                                | 1956.0 mm |
| (J) Дорожный просвет  | 509.0 mm  |
| (L) От передней оси до передней рамы                          | 2151.0 mm |
| (M) Колесная база   | 2850.0 mm |
| (N) Расстояние от заднего моста до заднего края машины        | 1107.0 mm |
| (O) Внешняя ширина кабины оператора                           | 930.0 mm  |
| (P) Ширина колеи (передняя & задняя)                          | 1992.0 mm |
| (Q) Ширина по шинам, в стандартной комплектации               | 2418.0 mm |
| (R) Внешний радиус поворота (с вилами, промежутки на 1040 мм) | 5640.0 mm |
| (S) Внешний радиус поворота (с шинами)                        | 4150.0 mm |
| (U) Внутренний радиус поворота                                | 1519.0 mm |
| (-) Внутренняя ширина кабины оператора                        | 857.0 mm  |

Україна  
м. Київ  
вул. Карпатської Січі, 87а

+38 (067) 560 99 58  
+38 (067) 370 52 02

[loader-service.com.ua](http://loader-service.com.ua)  
[info@loader-service.com.ua](mailto:info@loader-service.com.ua)

## Эксплуатационные характеристики

|   |            |
|---|------------|
| Усилие внедрения в грунт                                | 12300 daN  |
| Тяговое усилие на крюке                                 | 4900 daN   |
| Номинальная грузоподъемность                            | 3500 kg    |
| Грузоподъемность (при макс. высоте на опорах)           | 3500 kg    |
| Грузоподъемность (при макс. высоте на шинах)            | 400 kg     |
| Грузоподъемность (при макс. радиусе действия на опорах) | 1000 kg    |
| Грузоподъемность (при макс. радиусе действия на шинах)  | 150 kg     |
| Опрокидывающая нагрузка                                 | 1207 kg    |
| Высота подъема – на опорах                              | 13656.0 mm |
| Высота подъема на шинах                                 | 12787.0 mm |
| Макс. радиус действия на шинах                          | 9449.0 mm  |

## Рабочие циклы

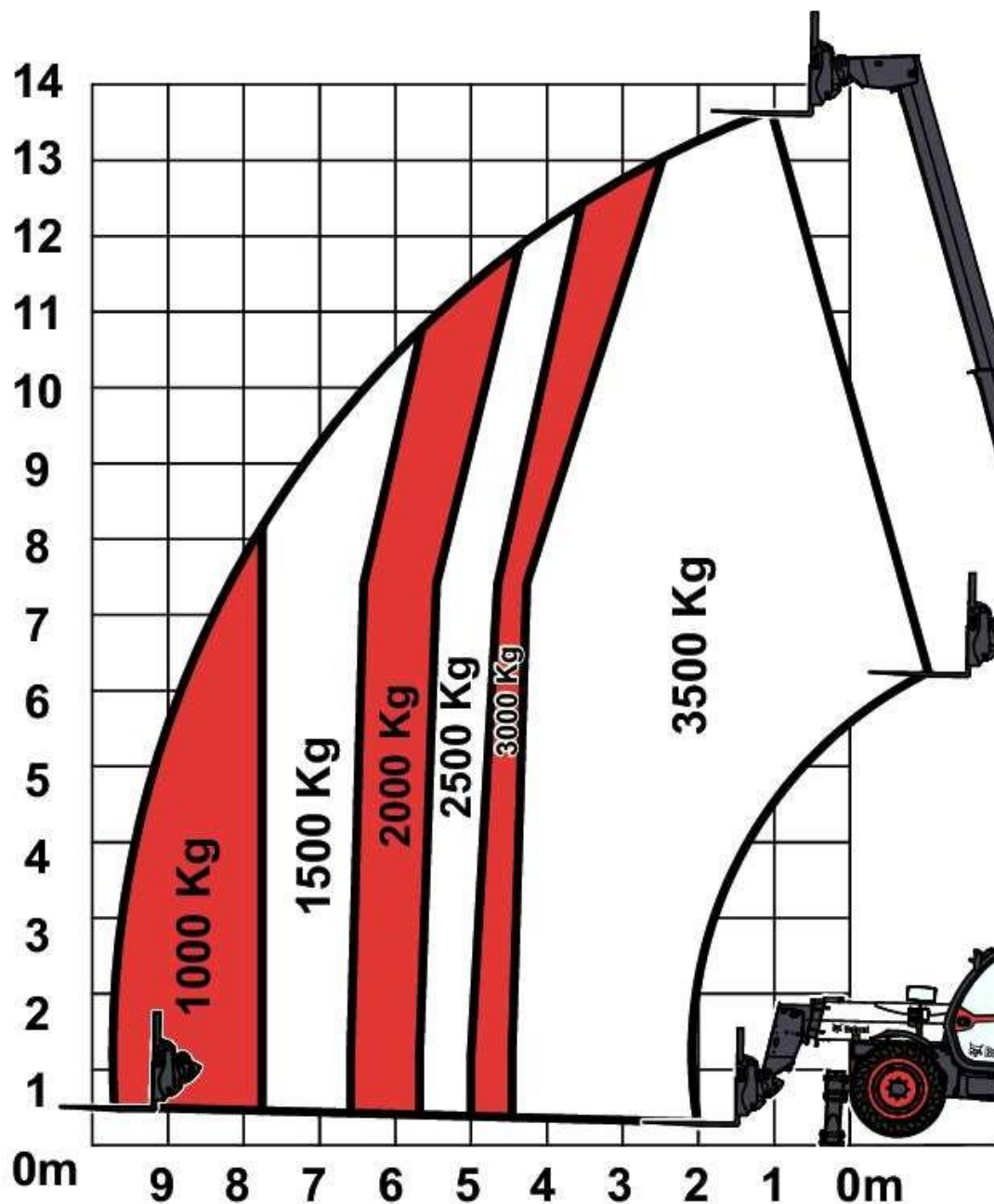
|  |        |
|--|--------|
| Время подъема без нагрузки   | 12.8 s |
| Время подъема с полной нагрузкой                                       | 15.3 s |
| Время опускания без нагрузки   | 8.4 s  |
| Время опускания с полной нагрузкой                                     | 7.8 s  |
| Время втягивания стрелы при максимальном радиусе действия без нагрузки | 12.9 s |
| Время втягивания стрелы при максимальной высоте без нагрузки           | 11.3 s |
| Время втягивания стрелы при максимальной высоте с полной нагрузкой     | 10.0 s |
| Время выдвижения стрелы при максимальном радиусе действия без нагрузки | 18.8 s |
| Время выдвижения стрелы при максимальной высоте без нагрузки           | 18.8 s |
| Время выдвижения стрелы при максимальной высоте с полной нагрузкой     | 24.0 s |
| Время внедрения в грунт  | 4.7 s  |
| Время разгрузки  | 4.2 s  |

## Характеристики массы

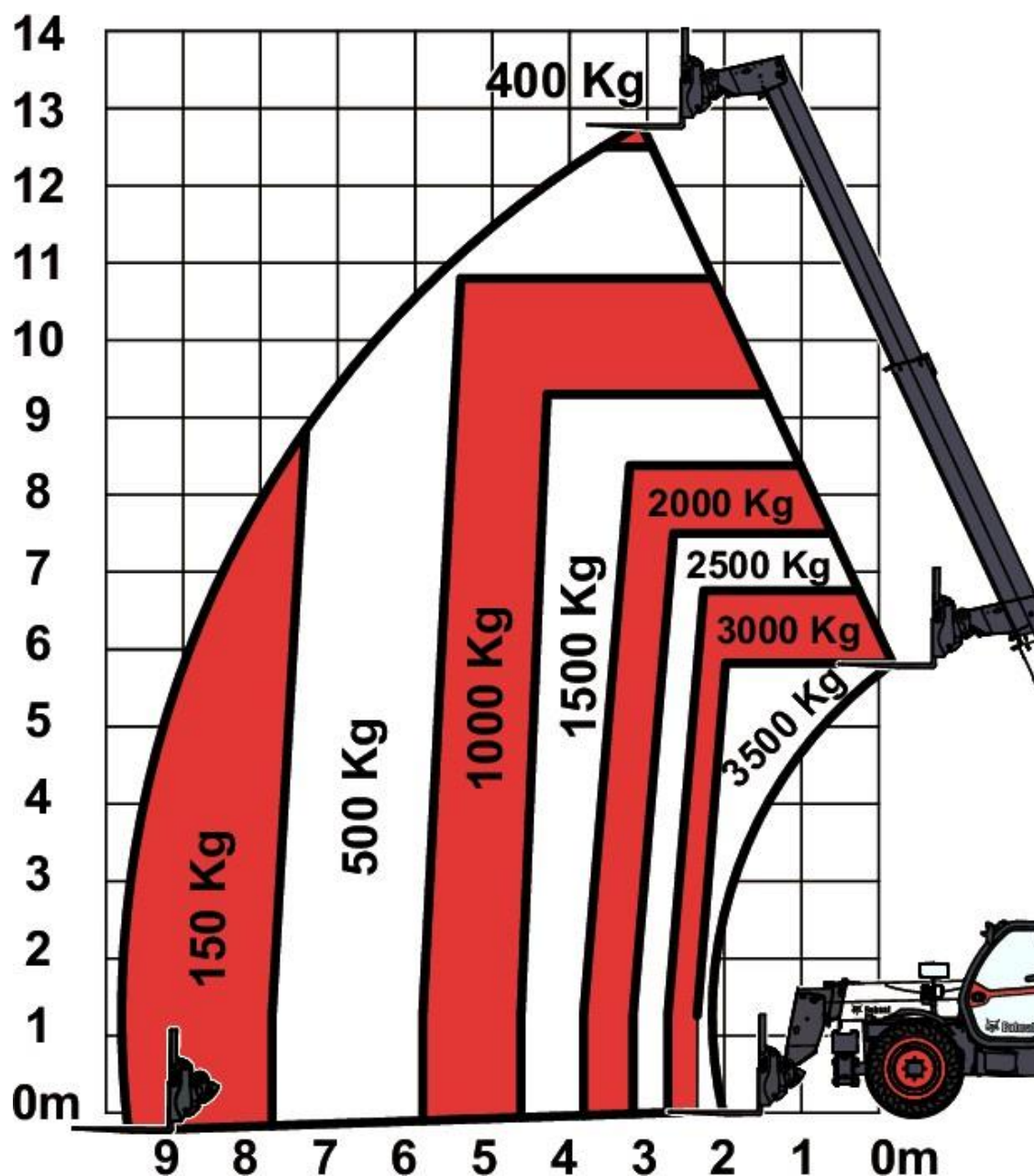
|  |          |
|--|----------|
| Масса (без груза)  | 9200 kg  |
| Нагрузка на передний мост (без груза)                                      | 4100 kg  |
| Нагрузка на задний мост (без груза)  | 5100 kg  |
| Общая масса с паллетной рамой и вилами                                     | 9510 kg  |
| Нагрузка на передний мост с паллетной рамой и вилами                       | 4630 kg  |
| Нагрузка на задний мост с паллетной рамой и вилами                         | 4880 kg  |
| Масса с паллетной рамой, вилами и номинальной нагрузкой                    | 13010 kg |
| Нагрузка на передний мост с паллетной рамой, вилами и допустимой нагрузкой | 11370 kg |
| Нагрузка на задний мост с паллетной рамой, вилами и допустимой нагрузкой   | 1640 kg  |

### Таблицы нагрузки

С вилами и стандартными шинами 400/80x24, на стабилизаторах



С вилами и стандартными шинами 400/80x24



## Двигатель

|   |  |
|---|--|
| Марка/модель  | PERKINS / 1104D-44TA                                 |
| Топливо   | Дизельное  |
| Охлаждение  | Жидкостное   |
| Номинальная мощность (ISO 14396:2002) при 2200 об./мин. | 100.0 HP   |
| Номинальная мощность (ISO 14396:2002) при 2200 об./мин. | 74.5 kW  |
| Номинальное число оборотов                              | 2200.0 RPM   |
| Макс. крутящий момент при 1400 об./мин.                 | 410.0 Nm   |
| Число цилиндров   | 4  |
| Рабочий объем цилиндров                                 | 4.40 L   |
| Диаметр цилиндра  | 105.0 mm   |
| Ход поршня  | 127.0 mm   |
| Расход  | Давление шестеренчатого насоса                       |
| Система охлаждения коленчатого вала                     | Открытая система вентиляции                          |
| Воздушный фильтр  | Сухой сменный картридж с предохранительным элементом |
| Зажигание   | Сжатие дизельного топлива                            |
| Тип впрыска   | прямой впрыск  |

## Электрооборудование

|             |                               |
|-------------|-------------------------------|
| Генератор   | 90 A (дополнительно 110 A)    |
| Аккумулятор | 110 Ач (дополнительно 140 Ач) |
| Стартер     | 3,2 кВт                       |

## Гидравлическая система

|                                      |  |
|--------------------------------------|--|
| Тип насоса                           | Шестеренчатый насос с клапаном измерения нагрузки                                      |
| Производительность насоса            | 100.00 L/min   |
| Давление перепускного клапана        | 255.00 bar   |
| Регулирующий клапан                  | Технология открытого центра с компенсатором потока на стреле, секции подъема и наклона |
| Гидравлический фильтр                | Фильтрация всего потока жидкости   |
| Подача на вспомогательную гидравлику | 65.00 L/min  |

## Система привода

|                |   |
|----------------|---|
| Трансмиссия    | Гидростатическая с электронным регулированием |
| Главный привод | Гидростатический двигатель                    |

## Передвижение

|                                 |  |
|---------------------------------|--|
| Стандартные шины                | БАЗОВЫЕ ШИНЫ 400/80-24 20PR              |
| Дополнительные шины (спецзаказ) | MICHELIN 400/80-24 162A8 IND TL POWER CL |
| Давление в шинах                | 4,25 бара                                |
| 2-я передача / низкие обороты   | 8.5 km/h                                 |
| 2-я передача / высокие обороты  | 30.0 km/h                                |
| Режимы движения                 | С прямым приводом / с мягким приводом    |

## Тормоза

|                                      |  |
|--------------------------------------|--|
| Торможение двигателем                | Гидростатический                                   |
| Стояночный тормоз и аварийный тормоз | Противотоковый тормоз с гидравлическим управлением |
| Тормоз для обслуживания              | Погруженный в масло диск                           |

## Управление движением

|                                    |                               |
|------------------------------------|-------------------------------|
| Насос рулевого механизма           | Приоритетный клапан на насосе |
| Режимы рулевого управления         | 2 колеса / 4 колеса / CRAB    |
| Внешний радиус поворота (с вилами) | 5748.0 mm                     |

## Заправочные емкости

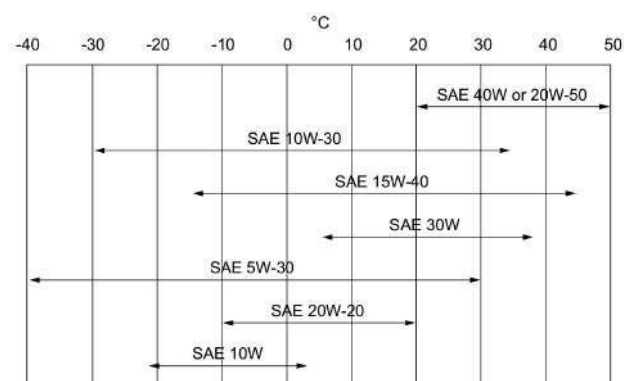
|   |           |
|---|-----------|
| Мосты и редукторы передние / задние     | 9.1/9.1 L |
| Система охлаждения                      | 15.00 L   |
| Смазка двигателя и масляный фильтр      | 8.50 L    |
| Топливный бак                           | 145.00 L  |
| Гидравлический резервуар                | 76.00 L   |
| Дополнительный гидравлический резервуар | 130.00 L  |
| Коробка передач                         | 0.80 L    |

## Спецификация жидкостей

Охлаждающая жидкость

Bobcat EG Coolant  
Канистра 5 л — 6987804A  
Контейнер 25 л — 6987804B  
Бочка 209 л — 6987804C  
Бак 1000 л — 6987804D

Моторное масло



Топливо

Тормозная жидкость

Гидравлическая жидкость

Дизельное

Нет. Торможение за счет давления в гидравлической системе

Bobcat Superior SH

Канистра 5 л — 6987791A

Контейнер 25 л — 6987791B

Бочка 209 л — 6987791C

Бак 1000 л — 6987791D

Трансмиссионное масло

Трансмиссионное масло оси Bobcat SAE80W90 LS

Канистра 5 л — 6987805A

Контейнер 25 л — 6987805B

Бочка 209 л — 6987805C

Бак 1000 л — 6987805D

Смазка для шарниров и направляющих стрелы

Смазка для цепей выдвижения стрелы

Смазка Bobcat MP — 6987888

Смазка Bobcat MP — 6903122

## Органы управления

Двигатель

Запуск

Педаль акселератора

Переключатель (с замком зажигания) стартера и экстренного выключения. Предпусковой нагреватель (от замка зажигания).

Передняя доп. гидравлика

Подъем и опускание гидравлики

Гидравлика втягивания и выдвижения телескопической стрелы

Дисковый регулятор на джойстике

Электронный джойстик

Дисковый регулятор на джойстике

|   |  |
|---|--|
| Тормоз для обслуживания                               | Педальный многодисковый тормоз переднего моста, работающий в масле                     |
| Дополнительный тормоз                                 | Дисковый тормоз с пружинным сбросом давления, управляемый рукояткой ручного управления |
| Стояночный тормоз                                     | Дисковый тормоз с пружинным сбросом давления, управляемый рукояткой ручного управления |
| Управление движением                                  | Пропорциональный гидравлический привод стандартного рулевого колеса                    |
| Выбор режима 4WS/2WS/параллельный привод              | Включение для гидростатического двигателя и включение на джойстике или рычаге для FNR  |
| Сброс давления вспомогательной гидравлической системы | Стандартная муфта + сброс давления на золотнике управляющего клапана                   |

## Контрольно-измерительные приборы

Контроль следующих функций осуществляется посредством указателей и индикаторов аварийной сигнализации, находящихся в поле зрения оператора. Предупреждения о выявленных неисправностях подаются включением звуковых и визуальных сигналов.

- Панель приборов
  - Тахометр (об/мин)
  - Счетчик моточасов
  - Часы работы
  - Угол стрелы
  - Индикатор уровня топлива
  - Указатель температуры охлаждающей жидкости двигателя
- Индикаторы
  - Совмещения передних колес
  - Совмещения задних колес
  - Опоры опущены правильно
  - Индикатор включения дальнего света
  - Индикатор включения ближнего света
  - Габаритные фонари
  - Сигналы для обозначения направления движения
  - Стояночный тормоз
  - Индикатор продольной устойчивости
  - Стеклоочистители лобового стекла
  - Рабочее освещение
  - Сигнальные индикаторы
  - Огни аварийной сигнализации
  - Блокировка функций управления гидравликой
  - Задние противотуманные фары
  - Вентилятор отопителя
- Сигнальные индикаторы
  - Температура масла в гидравлической системе
  - Температура охлаждающей жидкости двигателя
  - Давление масла в двигателе
  - Аккумулятор разряжен
  - Продольная устойчивость — сигнал тревоги активен

## Ремонтопригодность

Доступ через боковую крышку моторного отсека и сервисную панель осуществляется к следующим элементам:

- Система очистки воздуха
- Топливный фильтр
- Масляный фильтр двигателя
- Масляный щуп двигателя
- Стартер
- Генератор

Другие места доступа:



Доступ из кабины осуществляется к следующим элементам:

- Жидкость стеклоочистителя
- Предохранители, диоды и реле
- Электронный блок управления

Крышка моторного отсека снабжена антивандальным замком и имеет стопор для фиксации в открытом положении при проведении обслуживания

Удобный доступ ко всем точкам смазки

### Стандартная комплектация

- Сигнализация превышения предельной нагрузки (AMA)
- Гидростатическая трансмиссия
- Кабина оператора ROPS/FOPS
- Отопление, вентиляция и система предохранения от запотевания
- Передние и задние омыватели/стеклоочистители
- Поддрессоренное сиденье
- Дорожное освещение
- Указатели поворота
- Правое и левое зеркала заднего вида
- Двусторонняя гидравлическая подача у основания стрелы
- Брызговики
- Турбодизельный двигатель
- Рама Quicktach с ручной блокировкой навесного оборудования
- Джойстик с прямым/обратным управлением
- Максимальная скорость движения – 30 км/ч (с 24-дюймовыми шинами)
- Паллетные вилы длиной 1200 мм / плавающие / каретка 1,12 м / вилы входят в комплект поставки / опора входит в комплект поставки / для устройства присоединения навесного оборудования Quicktach
- Стандартные шины 400/80-24

### Дополнительные принадлежности

- Кондиционер
- Фонарь заднего хода
- Ограничитель подъема стрелы
- Жгут проводов стрелы и электрические разъемы
- Запуск в холодную погоду
- Цвет на заказ
- Предварительный фильтр циклонического воздуха
- Буксировочная штанга со сцепкой с задней электрической розеткой
- Огнетушитель
- Управление вперед/назад на рычаге рулевого колеса (теперь не на джойстике)
- Бесключевой запуск (запуск/останов с помощью кнопки)
- Запираемая крышка топливного бака
- Готовность к использованию громкоговорителя и радио
- Рама Manitou с блокировкой гидравлического навесного оборудования (требуется жгут проводов стрелы)
- Рама Manitou с ручной блокировкой навесного оборудования
- Осевая буксировочная штанга и задняя электрическая розетка
- Пропорциональный вентилятор двигателя с инвертером
- Защитная решетка лобового стекла и верхнего окна
- Держатель для документов PVC
- Рама Quicktach с блокировкой гидравлического навесного оборудования (требуется жгут проводов стрелы)
- Плоское зеркало заднего вида
- Система дистанционного управления со встроенным зарядным устройством
- Верхний стеклоочиститель
- Проблесковый фонарь
- Сиденье Sears с пневмоподвеской
- Стандартный запуск двигателя (с помощью ключа) с дополнительной кнопкой системы защиты
- Солнцезащитный козырек
- Место крепления номерного знака



- Клин замка колеса
- Рабочее освещение стрелы

## Навесное оборудование

- Балки
- Землеройные ковши

## Параметры влияния на окружающую среду

|   |                       |
|---|-----------------------|
| Уровень шума оператора (LpA) (согласно EN 12053)            | 77 dB(A)              |
| Погрешность уровня шума оператора (LpA) (согласно EN 12053) | 4 dB(A)               |
| Уровень акустической мощности (LWA)                         | 106 dB(A)             |
| Вибрация всего корпуса (согласно EN 13059)                  | 0.10 ms <sup>-2</sup> |
| Погрешность вибрации всего корпуса (согласно EN 13059)      | 0.30 ms <sup>-2</sup> |

## Безопасность

|   |  |
|---|--|
| Ремень безопасности (стандартная комплектация)                  | Оператор должен быть всегда пристегнут ремнем при работе на машине   |
| Полностью закрытая кабина оператора (стандартная комплектация)  | Закрытая кабина оператора. Отвечает требованиям стандартов SAE-J1040 и ISO 3471 к системам защиты оператора при переворачивании (ROPS) и стандартам SAE-J1043 и ISO 3449 к системам защиты от падающих предметов (FOPS). |
| Ограничитель подъема стрелы (спецзаказ)                         | Используется для обслуживания поднятой стрелы  |
| Стояночный тормоз (стандартная комплектация)                    | При выходе из машины всегда включайте стояночный тормоз  |
| Поручни (стандартная комплектация)                              | Должны всегда использоваться при входе и выходе  |
| Заднее окно (стандартная комплектация)                          | Для аварийного выхода из кабины  |
| Переднее и заднее рабочее освещение (стандартная комплектация)  | Используется для работы внутри зданий и при недостаточном освещении  |
| Фонарь заднего хода (спецзаказ)                                 | Используется при работе в условиях плохой видимости. При движении задним ходом включается сигнал.  |
| Таблицы номинальной грузоподъемности (стандартная комплектация) | Находятся в кабине. Содержат сведения о номинальной грузоподъемности погрузчиков и навесного оборудования.   |
| Устройство против опрокидывания (стандартная комплектация)      | Обеспечивает ограничение нагрузки.   |
| Аварийная кнопка (стандартная комплектация)                     | Выключает двигатель и блокирует движение стрелы.   |
| Руководство оператора (стандартная комплектация)                |  |

## Extended Attributes

|   |   |
|---|---|
| Primary URL large = 1800 px * 1060px (Retina)   | <a href="http://bobcat-web-prod.corp.doosan.com/iw/services/gateway/getAsset?id={D749A83E-5134-41E0-87F1-64C79F08C41C}">http://bobcat-web-prod.corp.doosan.com/iw/services/gateway/getAsset?id={D749A83E-5134-41E0-87F1-64C79F08C41C}</a> |
| Primary URL large = 900 px * 530px (non Retina) | <a href="http://bobcat-web-prod.corp.doosan.com/iw/services/gateway/getAsset?id={A7498950-A4F6-4902-BDD8-B71293123FFF}">http://bobcat-web-prod.corp.doosan.com/iw/services/gateway/getAsset?id={A7498950-A4F6-4902-BDD8-B71293123FFF}</a> |
| Primary URL thumb = 360px * 270px (Retina)      | <a href="http://bobcat-web-prod.corp.doosan.com/iw/services/gateway/getAsset?id={BDB7CFFA-35B5-437B-A41F-389B0C13750A}">http://bobcat-web-prod.corp.doosan.com/iw/services/gateway/getAsset?id={BDB7CFFA-35B5-437B-A41F-389B0C13750A}</a> |
| Primary URL thumb = 180px * 135px (non Retina)  | <a href="http://bobcat-web-prod.corp.doosan.com/iw/services/gateway/getAsset?id={C4583917-F502-46CD-AB5C-90194962ACB7}">http://bobcat-web-prod.corp.doosan.com/iw/services/gateway/getAsset?id={C4583917-F502-46CD-AB5C-90194962ACB7}</a> |